

# LOGITRANS Rullyftare



## Produktfördelar:

- Godkända för zon 1 & zon 21 / zon 2 & zon 22
- Kvalitetstestad utav experter
- Hög kvalitet
- Rostfritt stål
- Antistatiska hjul

Rullyftare gör byte av rulle i maskinen enkelt för en person. Vagnen har ett flexibelt låssystem för gafflarna som man enkelt ställer in efter rullens bredd. Rullyftarens snäva och korta ben gör det möjligt att ta rullen den sista biten in i maskinen.

Om olika rullar, t.ex. folierullar, pappersrullar eller cylindrar, ska placeras i packnings-, tryck- eller produktionsmaskiner är Rullyftare det perfekta valet. Utrymmet är ofta begränsat kring och under maskinen, och rullarna placeras ofta inne i maskinen där manövrerbarheten är begränsad.

Rullyftare är kompakt och mycket manövrerbar, och den kan alltså positionera rullen på rätt ställe i maskinen utan att operatören behöver lyfta. Rullyftare är en perfekt partner till Rullrotator som kan ta en rulle, t.ex. från en pall, rotera den och placera den på Rullyftare. Rullyftare transporterar rullen till maskinen.

Axeln som fixerar rullen i produktionsmaskinen används även vid transporten på Rullyftaren. Rullen kan alltså lätt positioneras på rätt ställe i maskinen. Med det flexibla låssystemet kan Rullyftarens gafflar lätt ställas in på olika rullstorlekar. En speciell flödesventil reglerar sänkingsfunktionen och säkerställer en varsam positionering av rullen.



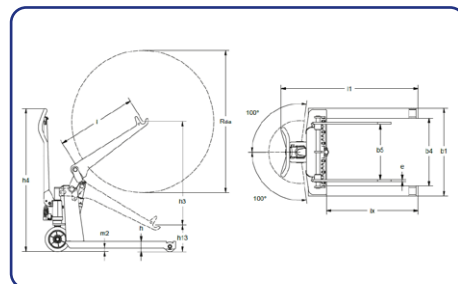
Rullyftarens snäva och korta ben



Rullyftaren är en unik partner till



Kompakt, mycket manövrerbar



Måttskiss rullyftaren

Typ	Kapacitet kg	Rulldiameter max A mm	Rullbredd mm	Lyfthöjd B mm	Nedsänkt gaffelhöjd C mm	Stödbensavstånd D mm	Egenvikt kg
Rullyftare RL500	500	1270	100-520	800	250	550	92

Vi erbjuder också kundanpassade lösningar. Fråga efter mer information eller besök [www.pmh.se](http://www.pmh.se)